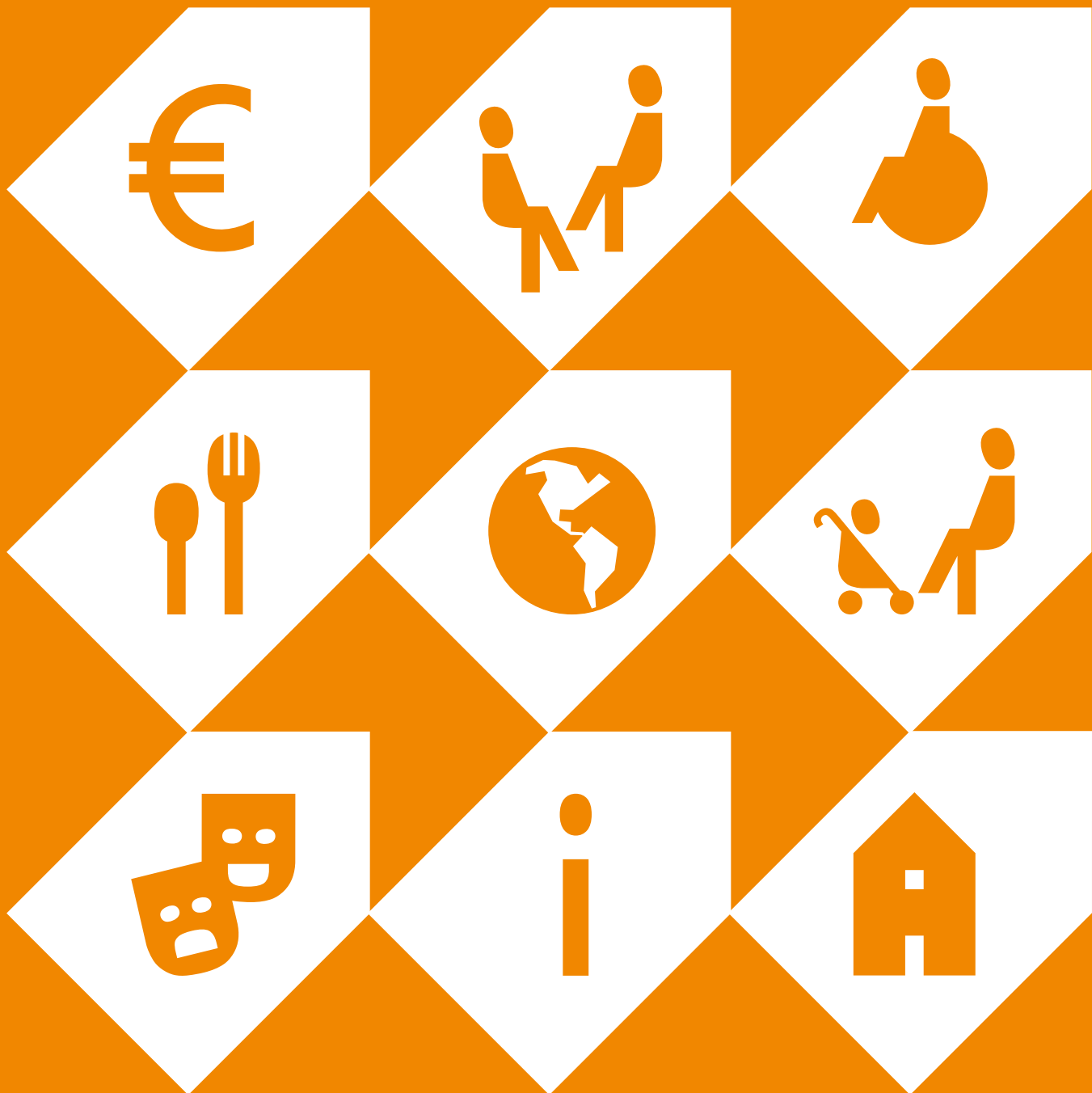


Das Studentenwerk München in Zahlen 2020



WIR SIND DAS STUDENTENWERK MÜNCHEN!

Verfügbarkeit in der Krise gewährleisten: Das Studentenwerk München ist für die Studierenden immer persönlich und digital präsent. Wir haben uns 2020 strategisch neu ausgerichtet und unsere Organisationsstruktur angepasst. Alle Abteilungen sowie die neuen Stabsbereiche verpflichten sich dem Leitgedanken, stets ein zuverlässiger Partner für die 15 von uns voll betreuten Hochschulen und mehr als 132.000 Studierenden zu sein.

Planung und Steuerung

Finanzen

Im Finanz- und Rechnungswesen, der Vergabestelle sowie im Immobilienmanagement mit der Hausbewirtschaftung sorgen wir für einfache und klare Prozesse. So können die Aufgaben effizient angegangen werden.

27.300

bearbeitete
Eingangs-
rechnungen

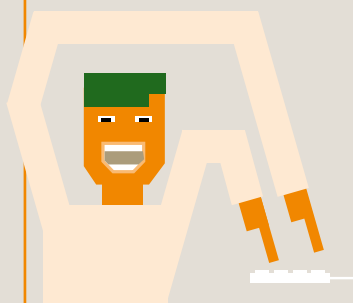


Unternehmenskommunikation

Digitale Plattformen prägen zunehmend unsere interne und externe Kommunikation. Die Themen des Studentenwerks München bereiten wir zielgruppengerecht auf und unterstützen externe Medienschaffende mit wichtigen Informationen zu unserem Unternehmen.

197

externe Anfragen



Personal

Wir fördern die Weiterentwicklung aller Mitarbeiter/-innen, neue Talente sowie Führungsnachwuchs. In den jeweiligen Teams respektieren wir Meinungsvielfalt, lernen aus Fehlern und ein kollegiales Verhalten steht im Mittelpunkt.

550

Mitarbeiter/-innen
aus 38 Nationen

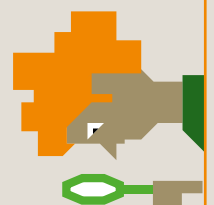


Steuerung

Wir verknüpfen das Qualitäts- und Prozessmanagement und stellen dieses als Arbeitsmittel zur Verfügung. Auch unser Controlling und das Risikomanagement tragen zu unserem unternehmerischen und verantwortungsvollen Handeln bei.

109

bestehende
Prozesse
neu modelliert



Produkte und Services

Hochschulgastronomie

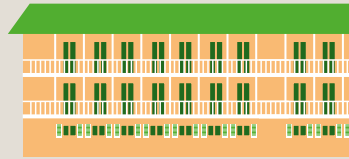
Auch während der Corona-Pandemie waren wir mit einem breiten Angebot für unsere Gäste da. Wir haben Angebot und Abläufe an die pandemiebedingten Veränderungen angepasst und beispielsweise umweltfreundliche To-go-Verpackungen eingeführt.

40 gastronomische Einrichtungen



Wohnen

Auf dem angespannten Münchner Wohnungsmarkt sorgen wir für bezahlbare Wohnplätze für Studierende – in unseren Bestandswohnanlagen sowie durch Nachverdichtung, Sanierung und Neubau.

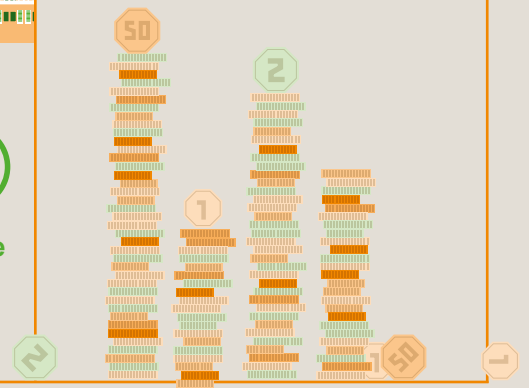


rund 11.000 Wohnplätze

Ausbildungsförderung

Wir fördern jährlich tausende Studierende mit BAföG und im Jahr 2020 bearbeiteten wir zusätzlich 11.647 Anträge auf Überbrückungshilfe. Damit unterstützten wir viele Studierende in der gerade auch finanziell schweren Zeit der Pandemie.

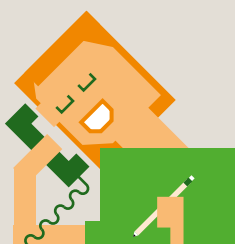
9.676 BAföG-Geförderte



Diversity

Die neue Abteilung bündelt die bestehenden Sachgebiete Kultur & Internationales, Beratung sowie Inklusion. Wir fördern gleichberechtigte Teilhabe, Kultur und interkulturelle Verständigung und sind als Berater/-innen für alle Mitglieder der immer diverser und internationaler werdenden Studierendenschaft da.

14.072 Beratungskontakte



Informationstechnik

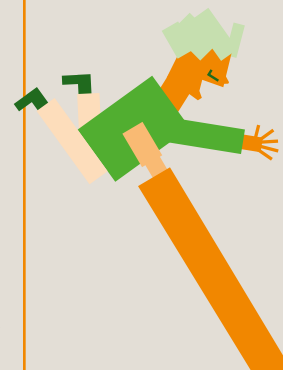
Wir übernehmen die Netzwerkadministration für unsere rund 11.000 Wohnplätze und ermöglichen damit Zugang zum sicheren High-Speed-Internet des Münchner Wissenschaftsnetzes. In der Hochschulgastronomie bieten wir digitale Kartenservices und Kassensysteme und betreuen viele weitere Projekte.

550 Nutzerkonten aktualisiert

Studieren mit Kind

Unsere fast 500 Kita-Plätze erleichtern Eltern die Vereinbarkeit von Studium und Kinderbetreuung. Das Angebot ist dabei bedarfsorientiert, wir stehen stets in engem Austausch mit den Hochschulen und legen großen Wert auf die Fortbildung unserer pädagogischen Fachkräfte.

20 Kindertagesstätten in München und Umgebung



Studentenwerk im Überblick

Die vom Studentenwerk München betreuten Hochschulen

HOCHSCHULEN IM ZUSTÄNDIGKEITSBEREICH DES STUDENTENWERKS MÜNCHEN ANZAHL STUDIERENDE¹ ANZAHL INTERN. STUD.²

Volle Betreuung:

Ludwig-Maximilians-Universität München	51.905	9.184
Technische Universität München (TUM) ³	44.838	15.255
Hochschule für angewandte Wissenschaften München (HS München)	18.753	2.612
Akademie der Bildenden Künste München	812	198
Hochschule für Musik und Theater München	1.260	542
Hochschule für Fernsehen und Film München	368	49
Hochschule für Politik München	- ⁷	- ⁷
Hochschule für Philosophie München	345	46
Hochschule der Bayerischen Wirtschaft	474	66
Katholische Stiftungshochschule (München und Benediktbeuern) ³	2.567	271
Technische Hochschule Rosenheim	6.435	616
Hochschule Weihenstephan-Triesdorf ⁴	3.793	398
Hochschule für Angewandte Sprachen (SDI) ⁶	581	182
Blocherer Schule für Innenarchitektur und Kommunikationsdesign ⁵	35	0
International School of Management (ISM) ⁵	588	170
Summe:	132.754	29.589

Nur Vollzug des BAföG²:

Munich Business School	579	317
Hochschule für angewandtes Management (FH) Ismaning	3.646	251

¹ Quelle: Meldung der jeweiligen Hochschulen, Basis: Endabrechnungen der Grundbeiträge

³ Ohne Standort Straubing, inkl. Standort Heilbronn

⁵ Ohne Vollzug des BAföG

⁶ Institut ohne Vollzug des BAföG

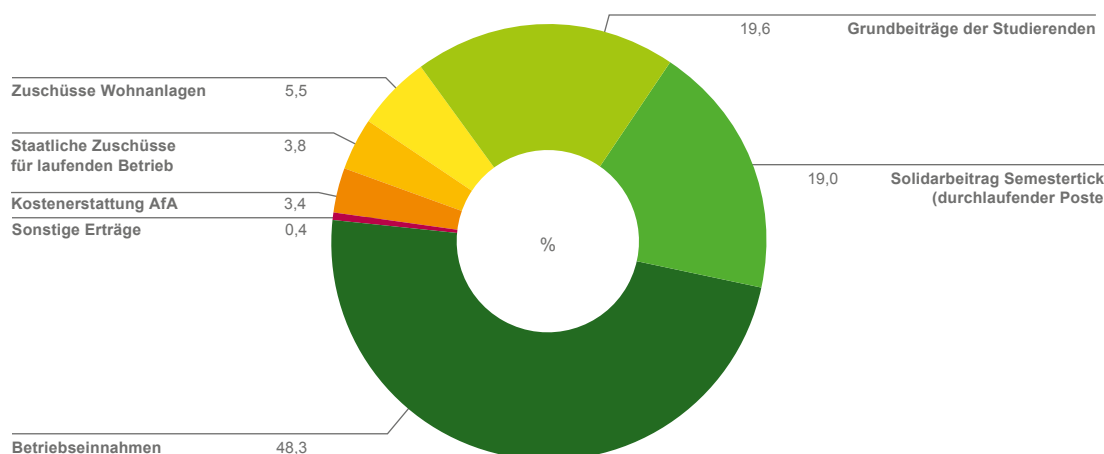
² Quelle: Bayerisches Landesamt für Statistik, Fürth, Februar 2021

⁴ Ohne Standort Triesdorf

⁷ in TUM miterfasst

Die Finanzierung des Studentenwerks München 2020

in %



Das Studentenwerk München in Zahlen

	2020	2019	2018
Studierende	132.754	131.228	129.407
davon internationale Studierende	29.589	28.438	25.777
Hochschulen	15	15	15
Bilanzsumme	421.072.724 €	405.210.096 €	403.821.955 €
Umsatz ¹	63.615.446 €	68.648.719 €	67.789.508 €
Personalstand Mitarbeiter/-innen (Stand 31.12.2020) ²	550	618	583
Amt für Ausbildungsförderung			
BAföG-Anträge	12.018	11.846	12.825
Geförderte Studierende	9.676	8.214	9.619
Ausbezahlte Fördermittel	56.294.909 €	47,4 Mio. €	53,2 Mio. €
Kurzfristige Darlehen	6.500 €	21.640 €	23.944 €
Langfristige Darlehen	118.850 €	121.300 €	336.410 €
Beratungsnetzwerk			
Beratungskontakte gesamt:	14.207	13.496	12.818
Allgemeine und Soziale Beratung	1.014	1.079	753
Mobile Beratung	789	600	828
Psychosoziale und Psychotherapeutische Beratung	2.381	3.197	2.974
Allgemeine BAföG-Beratung	4.969	3.486	2.807
Stipendienberatung	847	843	1.341
Studienkreditberatung	1.778	1.797	1.714
Studieren mit Kind	117	166	181
Studentische Rechtsberatung	1.510	1.731	1.688
Studierendencoaching	802	597	532
Kinderbetreuung			
Einrichtungen	20	20	20
Anzahl der Betreuungsplätze	488	488 ³	501
Hochschulgastronomie			
Ausgegebene Essen	1.550.474	4.784.394	4.353.847
Gesamterträge der Mensen (ohne Mensazuschuss)	4.164.941 €	12.067.054 €	11.059.462 €
Mensazuschuss	2.868.947 €	2.842.814 €	2.605.712 €
Gesamtkosten der Mensen	9.642.831 €	19.265.447 €	17.941.672 €
Gesamterträge der StuCafés	1.240.760 €	4.536.362 €	4.736.580 €
Gesamtkosten der StuCafés	2.478.156 €	4.323.644 €	4.420.869 €
Gesamteinkaufsvolumen	2.476.335 €	6.926.568 €	6.452.553 €
Betriebsstellen	40	40	39
Studentisches Wohnen			
Wohnplätze ⁴	11.242	11.242	11.035
Mieteinnahmen (inkl. Verbrauchsumlagen)	34,9 Mio. €	35,4 Mio. €	35,3 Mio. €
Einzüge	5.684	5.638	5.716
Bewerbungen um Wohnplätze	13.241	13.266	17.388
Stand der Wartelisten (Stand 31.12.2020)	12.650	9.142	12.199

¹ Setzt sich zusammen aus folgenden Positionen der Gewinn- und Verlustrechnung: 1. Umsatzerlöse, 2. Grundbeiträge der Studierenden; 5b) sonstige betriebliche Erträge (inklusive Großspende).

² Entspricht: Anzahl „Köpfe“

³ Die Kita Uni-Kleckse wurde 2019 wg. Sanierung des Gebäudes um eine Krippengruppe reduziert (12 Plätze).

⁴ inkl. der sich im Bau befindlichen und der angemieteten Wohnplätze

STANDORTE

MÜNCHEN

